

ASEMPIIRUSTUS 1:500

KULMAPISTEET:

	VANHA KORKEUS	UUSI KORKEUS (N2000)		VANHA KORKEUS	UUSI KORKEUS (N2000)		VANHA KORKEUS	UUSI KORKEUS (N2000)		VANHA KORKEUS	UUSI KORKEUS (N2000)		VANHA KORKEUS	UUSI KORKEUS (N2000)
K1	+106.470	+107.000	K14	+106.470	+107.000	K27	+106.400	+106.930	K39	+106.300	+106.830	K51	+106.400	+106.930
K2	+106.490	+107.020	K15	+106.400	+106.930	K28	+105.100	+105.630	K40	+106.440	+106.970	K52	+106.440	+106.970
K3	+106.490	+107.020	K16	+106.400	+106.930	K29	+105.600	+106.130	K41	+106.800	+107.330	K53	+106.440	+106.970
K4	+106.470	+107.000	K17	+106.500	+107.030	K30	+105.800	+106.330	K42	+106.300	+106.830	K54	+106.400	+106.930
K5	+106.480	+107.010	K18	+106.300	+106.830	K31	+106.400	+106.930	K43	+106.300	+106.830	K55	+106.350	+106.880
K6	+106.500	+107.030	K19	+106.450	+106.980	K32	+106.440	+106.970	K44	+106.300	+106.830	K56	+106.380	+106.910
K7	+106.470	+107.000	K20	+106.300	+106.830	K33	+106.410	+106.940	K45	+106.500	+107.030	K57	+106.320	+106.850
K8	+106.490	+107.020	K21	+106.350	+106.880	K34	+106.370	+106.900	K46	+106.350	+106.880	K58	+106.290	+106.820
K9	+106.490	+107.020	K22	+106.350	+106.880	K35	+106.370	+106.900	K47	+106.600	+106.530			
K10	+106.470	+107.000	K23	+106.300	+106.830	K36	+106.550	+107.080	K48	+106.700	+107.230			
K11	+106.470	+107.000	K24	+106.200	+106.730	K37	+106.800	+107.330	K49	+106.300	+106.830			
K12	+106.490	+107.020	K25	+106.000	+106.530	K38	+106.420	+106.950	K50	+106.300	+106.830			
K13	+106.490	+107.020	K26	+106.400	+106.930									

ULKOOPORRAS:

	YKSOORDINAATTI	X-KOORDINAATTI
K60	9398 6410	2086 5748
K61	9398 7334	2086 9351
K62	9399 7844	2086 6658
K63	9399 6921	2086 3054

- ASEMAKAAVAMERKINNÄT JA -MÄÄRÄYKSET:**
- Liikerakennuksen korttelialue, jolle saa sijoittaa vähittäiskaupan suuryksikön.
 - 3 m kaava-alueen rajan ulkopuolella oleva viiva.
 - Kaupunginosan raja.
 - Korttelin, korttelinosan ja alueen raja.
 - Osa-alueen raja.
 - Ohjeellinen alueen tai osa-alueen raja.
 - Paikkiviiva osoittaa rajan sen puolen, johon merkintä kohdistuu.
 - Ohjeellinen tontin raja.
 - Kaupunginosan nimi.
 - Korttelin numero.
 - Tontin numero.
 - Lukusarja, jossa ensimmäinen luku ilmauttaa pääkäyttötarkoituksen mukaisen rakennuskauden ja toinen luku ainoastaan autosuojatiloiksi salliin rakennuskauden kerrosalaneliömetreitä.
 - 12000+p500: Suluisa oleva luku osoittaa päivittävärakoukseen myyntialan enimmäismäärän neliojettina.
 - pi(3000): Merkintä osoittaa, kuinka monta prosenttia sallitusta kerrosalasta soadaan käyttää palvelu- ja toimistotiloja varten.
 - pala10%: Roomalainen numero osoittaa rakennuksen, rakennuksen tai sen osan suurimman sallitun kerrosalun.
 - Alue, jolle saadaan rakentaa maanalaisten ajoneuvojen sijoituspaikka ja sen päälle pysäköintipaikka.
 - Rakennusala.
 - Ohjeellinen maanalaisten tilojen johtava ajoluiska.
 - Alue, jolle saa sijoittaa pöytäalustan ajeluaseman.
 - isi-5: Pihamaa autopaikkojen ja kulkureitien ulkopuolella on istutettava ja viimeisteltävä korkeatasoisesti. Varastot ja pöytäalustat on sijoitettava rakennuksiin tai katoksiin. Jalankulkureitit on erotettava ajoneuvoliikenteen alueista pintamateriaaleilla, istutuksilla ja/tai rakenteilla.
 - aj-3(5672-3): Alueelle saa sijoittaa ajoneuvon. Suluisa oleva merkintä osoittaa korttelin osat, jolle oja kyseisen alueen kautta on sallittu.
 - Ohjeellinen yleisele jalkankululle ja polkupyöräilylle varattu alueen osa.
 - Pysäköintipaikka.
 - Maanalaista johtoa varten varattu alueen osa.
 - Maanalaisten sähkökaapeli.
 - Katualueen rajan osa, jonka kohdalla ei saa järjestää ajoneuvoliikennettä.
 - 1ap/50mZ: Merkintä osoittaa, kuinka monta kerrosalaneliömetriä kohti on rakennettava yksi autopaikka.
 - (5672-3/40ap): Suluisa olevat numerot osoittavat sen korttelin tai korttelin osan, jonka autopaikkoja saa alueella sijoittaa, sekä kyseisellä alueella osoitettavien autopaikkojen enimmäismäärän.
 - hule-9: Kattovesi ja päälylytyttyä pinnoilta tulevia hulevesiä tulee viivytellä alueella siten, että viivytyspintojen, -aluiden tai -säiliöiden mitoitustilavuuden tulee olla 1,000 m³ jokaisa satosa katto- ja päälylytyksen jälkeen. Viivytyspintojen, -aluiden tai -säiliöiden tulee tyhjentyä 12 tunnin kuluessa täyttymistään ja niissä tulee olla suunniteltu ylivuoto.
 - ym-8: Uudisrakennusten sopeutumiseen kaupunginosakokonaisuuteen ja katukuvaan on kiinnitettävä erityistä huomiota.
 - jk-8: Alueen sisäiset jalankuluyhteydet saa katkoa.
 - ra-7913-1: Merkintä osoittaa, että tätä asemakaavaa varten on laadittu rakentamistapaohjeisto, joka ovat asemakaava-alueosastuksessa. Ensimmäinen luku tarkoittaa asemakaavan numeroa ja toinen luku viittaa siihen ohjeistoon, joka koskee kyseistä tonttia tai tontteja.

- ISTUTUSSUUNNITELMA:**
- ISTUTETTAVAT PUUT TONTTI 5672: Itekuusi (Tila x vulgare) yht. 6 kpl
 - Metsävahanta (Acer Platanoides) yht. 10 kpl
 - Pylväspähjä (Sorbus aucuparia Fastigata) yht. 13 kpl
 - Pulu yhteensä 20 kpl
 - istutettavien puun ympäristöaluetta on oltava vähintään 100 - 120 mm
 - ISTUTETTAVAT PENSAAIT TONTTI 5672: Koiranpenkki (Spiraea Betulefolia) 1 kpl 0,4 m²
 - Pensait yhteensä 3650 kpl
 - KIVET TONTTI 5672: Jakkaliväylät ja suojatien asfaltit yhteensä: Lemminkäinen mianokki 194x129x80, 129x129x80, 64x129x80, no 377105, ruskea
 - Palkkikampanit ja suojien asfaltit yhteensä: Lemminkäinen mianokki 194x129x80, 129x129x80, 64x129x80, no 377856, HP Aupa
 - Laatuksien loppukäytön eristykseen alla: Lemminkäinen karkkio 208x138x60, väikekivi, ruskea 12x40cm levy
 - Päälylytyksen ympäristö: Lemminkäinen 429 Cof4x140x140x80, no 429101 haimas
 - Mittauskannan sidoskappale betonilattian päälle: Lemminkäinen 418x160x60, no 348105, ruskea
 - Säilytysalustan oikosuoja: keraaminen (100x100mm), liian halk. 100-150mm, sementin maaston tasoon betonin päälle. Koko on 200x200mm tai sidos on 200x200mm, joka upotetaan sementin maaston tasoon siten, että halkaisijasta vain puolet tai noin 1/3 jää maahan yläpuolelle. Suurimmat määrit on sidos 25 kpl:n ryhmien muodossa alueen keskelle. Pienempiä määrit voidaan käyttää myös alueen reunalla.

KORJOJARJESTELMÄ N2000 (+530mm vanhoihin korkoihin verrattuna)

PRISMA LINNAINMAA

TONTIN PINTA-ALA ON 34 550 m²
SALLITTU RAKENNUSOIKEUS PÄÄKÄYTTÖTARKOITUKSEEN ON 12 000 kem² JA AUTOSUOJATILOILLE 500 kem².
PÄIVITÄISTAVARAKAUPAN SALLITTU MYNTIALA ON 3000 m².
PALVELU- JA TOIMISTOTILOJA VARTEN SAA KÄYTTÄÄ 10% SALLITUSTA KERROSALASTA: 10% X 12 000 kem² = 1200kem²

KERROSALALASKELMA:
KÄYTTÖ KERROSALA: 12610 k-m²
LAATIKKOVARASTON RAKENTAMINEN LISÄÄ KERROSALAA 70 k-m²
KÄYTTÖ KERROSALA YHTEENSÄ: 12680 kem²

KERROSALAN ERITTELY:

	KERROSALAK-m ²	BRUTTOALAK-m ²	TILAVUUSm ³	PAIKOITUSAUT:
KELLARI	-	14 288	64 004	346
1. KRS.	12 317+73	13 366+73	98 366	363
PÄRVY	293	293	3 826	-
2. KRS.	-	1 107	-	-
YHTEENSÄ	12 683/12 000	29 127	166 196	709

AJOLUISKAT 362 / 500 kem²
PÄIVITÄISTAVARAKAUPAN MYNTIALA ON 2910/3000 m².
PALVELU- JA TOIMISTOTILOJEN KERROSALA ON 1796/1200 kem²
MAANALAINEN PAIKOITUSHALLIN MYNTIALAN ULKOPOIKKENEN ALA 6783/7533 m²

AUTOPAIIKALASKELMA:
NYKYISET AUTOPAIIKAT: 709 ap. JOISTA 40 AUTOPAIIKAA ON OSOITETTU TONTIN 5672-3 KÄYTTÖÖN RASITUSOIMUKSEN MUKAISESTI. INVAPAIIKKOJA ON MAANTASOSSA 4 KPL JA AUTOHALLISSA 2 KPL HISSIN YHTYEDISSÄ

RAKENNUKSEN PALOUIKKA ON P2 JA PALOKUORMA ENINTÄÄN 1200M²m².
VANHAN RAKENNUKSEN PALOUIKKA ON P2 JA PALOKUORMA ALLE 600 M²m². RAKENNETTAVAN SUUNNITELTU SIENI, ETTÄ JATKUVIA SORTUMIA ON ESTETTÄ. MAANALAINEN AUTOHALLIN PALOUIKKA ON P1.

KOHDE ON VARUSTETTU AUTOMAATTISELLA VÄRMEENETULLA SAMMUTUSJÄRJESTELMÄLLÄ JA LIITETTÄÄN AUTOMAATTISEN OSOITTELLISEN PALONILMOITUSJÄRJESTELMÄÄN. KOHDE VARUSTETAAN POISTUMIS- JA POISTUMISREITITÄILÄIKSELLE. AUTOHALLI VARUSTETAAN KONEILISELLÄ SAVUNPOISTOLAITEITOLLA. 1. KERROKSESSA SAVUNPOISTO ON PANOVÄRMIINEN. AUTOHALLIN SAVUNPOISTOSTA TEHDÄÄN SAVUNPOISTON SIMULONTTI JA PALOTEKNINEN SUUNNITELMA.

RAKENNUS ON LIITETTY SÄHKÖ-, VESIJUHTO-, VIEMÄRI-, KAUKOLÄMPÖ- JA PUHELINVERKKOON. RAKENNUS JA SIHÄN KIRITEÄSTI LIITTYVÄT LAITTEET TEHDÄÄN SUOMEN RAKENNUSMÄÄRÄYSKOKELMAN MÄÄRÄYKSIÄ NOUETTAVIEN.

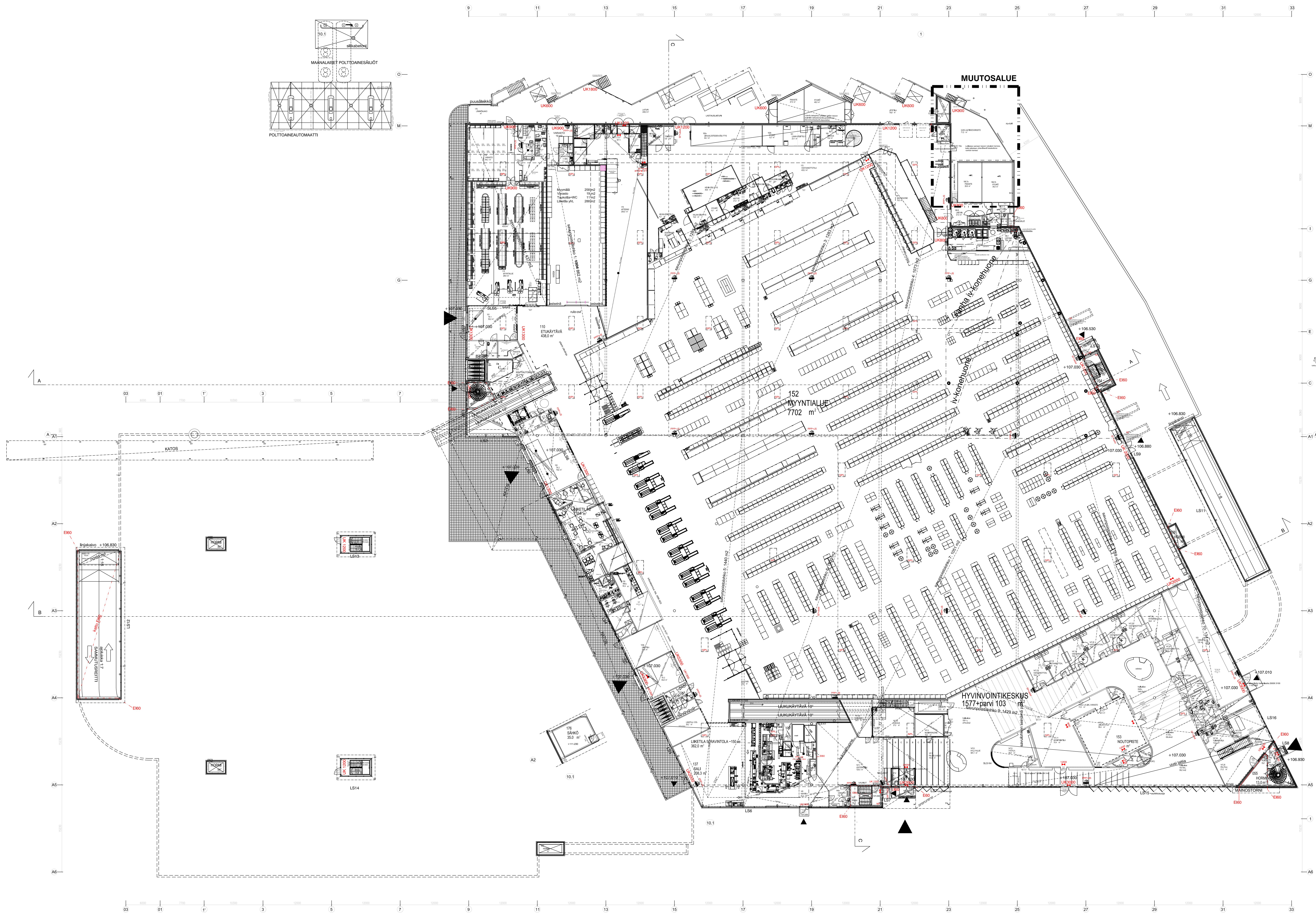
VSSAISELMA:
NYKYINEN SUOJA-ALA: 11 799 k-m² x 2% = 811 k-m² + 154 x 235,98 + 8 11 = **244,00 m²**

	VSS1:	VSS2:	VSS3:
SUOJA-ALA	86,3 m ²	85,0 m ²	75,7 m ²
SUKUTELTTA	2,5 m ²	2,5 m ²	2,5 m ²
KÄYMLAT	5x0,7 m ²	5x0,7 m ²	5x0,7 m ²
LVKOJEET	2x1,5 m ²	2x1,5 m ²	2x1,5 m ²
YHTEENSÄ:	95,3 m ²	94,0 m ²	84,7 m ²

RAKENNETTU SUOJA-ALA YHTEENSÄ: 247 m². LAATIKKOVARASTON LASKENNAN SUOJATARVELUISÄYS 0,73m²

Muutosalue tulee varustaa automaattisella sammutuslaitteella sekä poistumävalaistuksella

VÄESTÖSUOJA VSS1 TOIMI RAJAPUOLANA HENKILÖIDEN SOSIAALI- JA NEUVOTTELUKILAN JA VSS2 JA VSS3 HENKILÖIDEN PUKUTILOINA. VÄESTÖSUOJAN VARUSTEET JA VÄLINEET HANKIITAN S1-LUOKAN SUOJEN TEKNISTEN MÄÄRÄYSTEN MUKAISESTI.

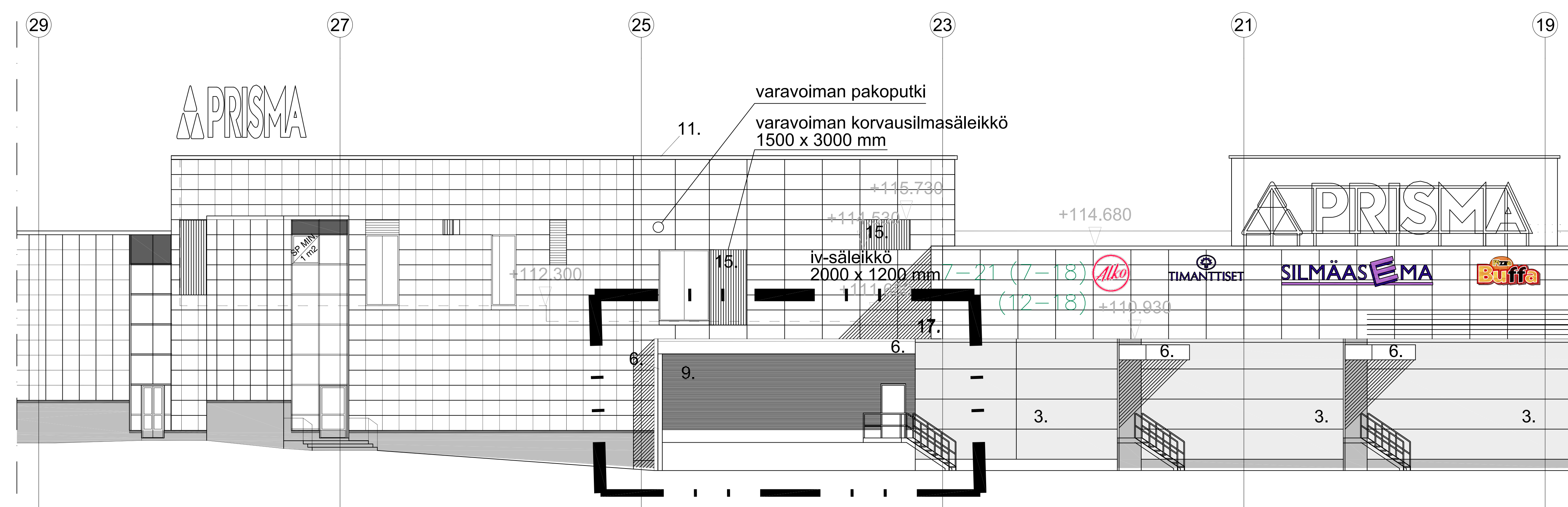


1. KERROS:

POISTUMISTIELASKELMA:
 MYYMÄLÄ 9617 m²/3 m²/ HENKILÖ = 3206 HENKILÖÄ = TARVE 22 000 mm.
 TOTEUTETTU 22 709 mm
 VARASTO 748 m²/30 m²/ HENKILÖ = 25 HENKILÖÄ =
 TARVE 1200 mm + MYYMÄLÄSTÄ 2000 mm = 3200 mm.
 TOTEUTETTU 3200 mm
 LAISTAUSILTA: VARASTOSTA 3200 mm + MYYMÄLÄSTÄ 1800 mm = TARVE 5000 mm.
 TOTEUTETTU 5000 mm
 1.KERROKSEN PALOLUOKKA ON F2.
 LAAJENNUKSEN PYSTYRUNKON PALOLUOKKA ON R60.
 PRIMAÄRIRISTIKOT LUOKKAA R30 JA SEKUNDAÄRIRISTIKOT LUOKKAA R15.

KORKOJÄRJESTELMÄ N2000
 (+530mm vanhoihin korkoihin verrattuna)

Kunta/Kylä	Korttelin	Talon N:o	Yhteyshenkilön nimi
LINNAINMAA	5672	4	
Projektiin vastuu	Projektiin vastuu	Projektiin vastuu	Projektiin vastuu
LAAJENNUS	PÄÄPIIRUSTUS		
Prinssi/Arkkitehti	Prinssi/Arkkitehti	Prinssi/Arkkitehti	Prinssi/Arkkitehti
LIBEKATU_3	POHJAPIIRUSTUS		
33000_TAMPERE			



MUUTOSALUE

NYKYISET JULKISIVUMATERIAALIT JA VÄRIT:

- | | | |
|--|------------------------|---------|
| 1. MUOVIPIINNOITETTU TERÄSLEVY (KASETTI) | VALKOINEN | RR20 |
| 2. MUOVIPIINNOITETTU TERÄSLEVY (KASETTI) | HOPEA | RR40 |
| 3. HIENOPESTY BETONI | VALKOHARMAA | |
| 4. SILEÄVALETTU BETONI | | |
| 5. HIENOSAHATTU LAUTA / RIMA | VAALEA VIHREÄ | RR36 |
| -UUSITAAAN SÄVYYN | RAL 7015, TUMMA HARMAA | |
| 6. MUOVIPIINNOITETTU/ (POLTTO)MAALATTU TERÄS | VAALEA VIHREÄ | RR36 |
| -UUSITAAAN SÄVYYN | RAL 6024, TUMMA VIHREÄ | |
| 7. SILEÄVALETTU BETONI | | |
| 8. HIENOPESTY BETONI | VALKOHARMAA | |
| 9. PDVF-PINNOITETTU TERÄSPELTI | TUMMA HARMAA | RR23 |
| 10. PDVF-PINNOITETTU TERÄSPOIMULEVY | TUMMA RUSKEA | RR32 |
| 11. PDVF-PINNOITETTU TERÄSLEVY (KASETTI) | HOPEA | RR40 |
| 12. PULVERIPOLTTOMAALATTU TERÄSVERKKO | ORANSSI | RAL1007 |
| 13. PULVERIPOLTTOMAALATTU TERÄSVERKKO | TUMMA RUSKEA | RAL8019 |
| 14. PULVERIPOLTTOMAALATTU TERÄS (VERKKO) | TUMMA HARMAA | RAL7015 |
| 15. PULVERIPOLTTOMAALATTU TERÄS (VERKKO) | VAALEA HOPEA | RAL9006 |
| 16. MUOVIPIINNOITETTU/(POLTTO)MAALATTU TERÄS | TUMMA VIHREÄ | RAL6024 |
| 17. HIENOSAHATTU LAUTA/ RIMA | TUMMA HARMAA | RAL7015 |
| 18. LASI | | |
| 19. JULKISIVULASI + TAUSTAPELTI | TUMMA HARMAA | RR23 |

LAAJENUKSEN JULKISIVUMATERIAALIT JA VÄRIT:

- | | | |
|--|-------------------------|---------|
| 20. PULVERIPOLTTOMAALATTU TERÄS JA -VERKKO | VALKOINEN | RAL9016 |
| 21. AURINKOSUOJALASI | SGG COOL-LITE SKN 144II | |

KORKOJÄRJESTELMÄ N2000
(+530mm vanhoihin korkoihin verrattuna)

K.osa/Kylä	Kortteli/Tila	Tontti/Rno	Viranomaisen arkistointimerkintä
LINNAINMAA	5672	4	
Rakennustoimenpide	Piirustustyyppi	Juoks.n:o	
LAAJENNUS	PÄÄPIIRUSTUS	03/03	
Rakennuskohteen nimi ja osoite	Piirustuksen sisältö	Mittakaava	
PRISMA_LINNAINMAA	JULKISIVU_LUOTEeseen	1:100	
LIIKEKATU_3			
33580_TAMPERE			

ARKKITEHTITOIMISTO TÄHTI-SET OY
PYHÄJÄRVENKATU 1 A FIN-33200 TAMPERE PUH.03 - 3124 9000 FAX.03 - 3124 9050